

ra

ر ا

مشروع  
مساكن فيو 1

المطور



مساحة فيو

## حياة عصرية ترتقي باختياراتك،

يتميز مشروع **مساكن فيو 10** بالتصميم المعماري الحديث وفق أعلى المواصفات الفنية و الموقع المميز لنضمن الراحة لك و لعائلتك , و يتكون المشروع من 11 فلة بتصاميم عصرية، تتراوح مساحاتها من 228 م الى 290 م



يمتاز المشروع بتصاميم عصرية تمزج بين الاصالة  
والحدائثة لتحقيق متطلبات الاسرة السعودية

## أسلوب عيش أفضل

يتميز مشروع " مساكن فيو 10 " بالهندسة المعمارية العصرية الفاخرة و التفاصيل الفريدة و الموقع المميز.

كما حرصنا في المشروع على توفير سبل السلامة و الراحة لنلبي حاجاتكم و لتمضي وقتاً رائعاً برفقة احبائك،

منزل يُحيي كل أيامك  
ويبني ذكرياتك



# مميزات المشروع

تصاميم مودرن



كود البناء السعودي



بلكونات



أسطح خاصة





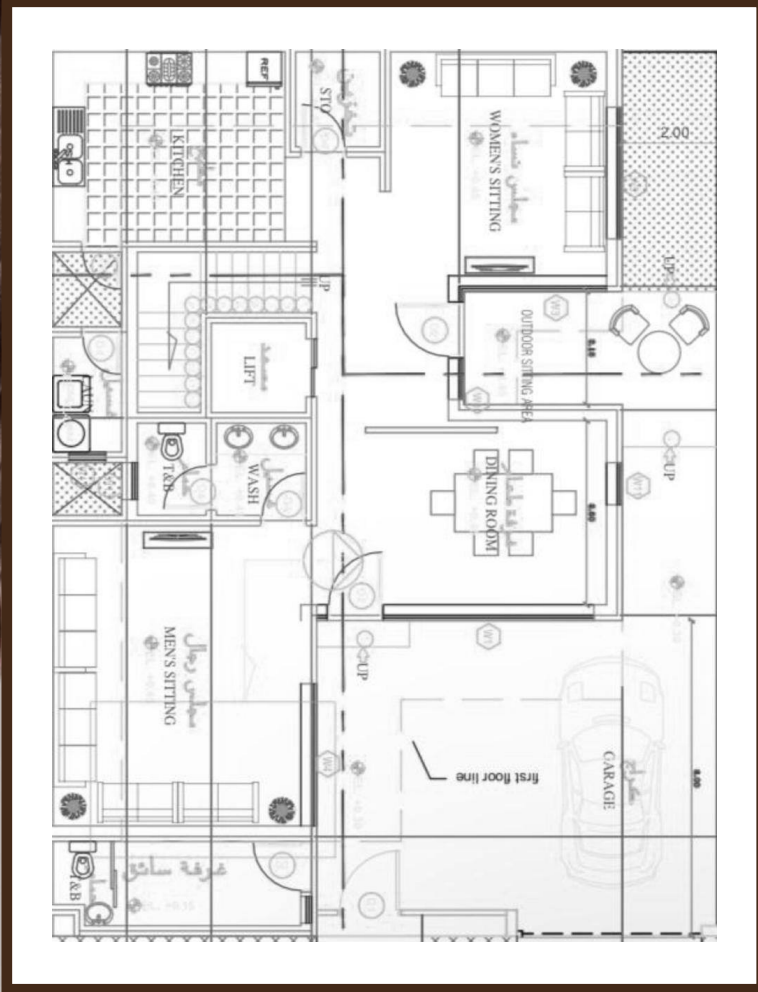
نمنحك الرفاهية في السكن



# نماذج المشروع

# نموذج A

مساحة 221 م - واجهة شرقية - عرض الشارع 20



## الدور الارضي:

مجلس مع دورة مياه - صالة  
مع دورة مياه - مطبخ - غرفة  
خادمة مع دورة مياه

## الدور الاول:

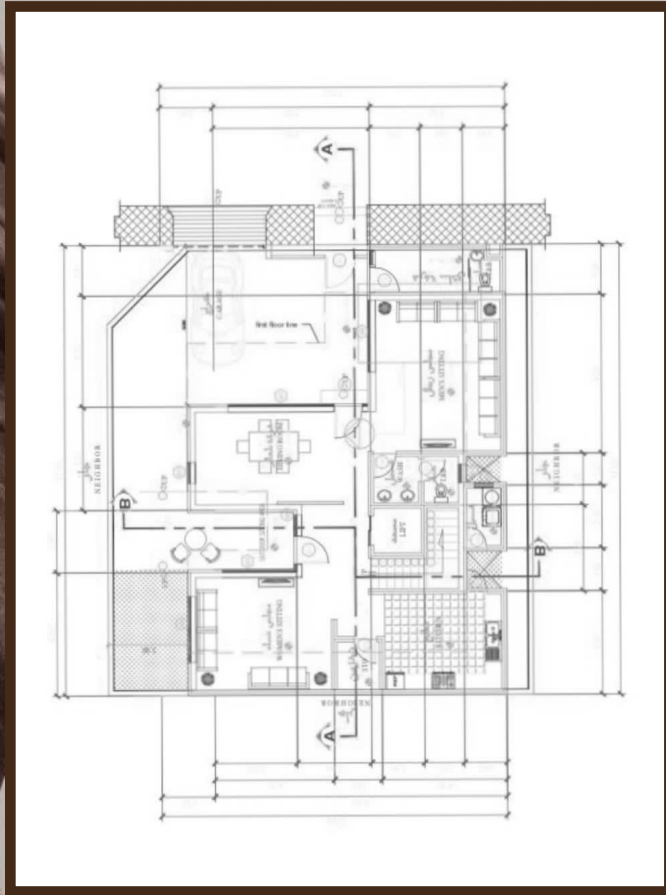
3 غرف نوم ماستر - بلكونه  
صاله - سطح بدورة مياه



نموذج A

# نموذج B

مساحة: 268 م - واجهة: شمالي شرقي - عمق 17 وطول 13 - عرض الشارع 20x15



## الدور الارضي:

مجلس رجال مع دورة مياه - صالة  
مع دورة مياه - مطبخ - غرفه خادمه  
مع دورة مياه

## الدور الأول:

3 غرف نوم ماستر - بلكونه

## الملحق:

صاله مع دورة مياه - سطح



نموذج B

# نموذج C

مساحة: 290م - واجهة شمالي - عرض الشارع 17



## الدور الارضي:

ملحق خارجي - مجلس مع دورة  
مياه - صالة طعام - صالة واسعة  
- دورة مياه - مصعد مؤسس  
- مطبخ - حوش

## الدور الأول:

4 غرف نوم ماستر

## الملحق:

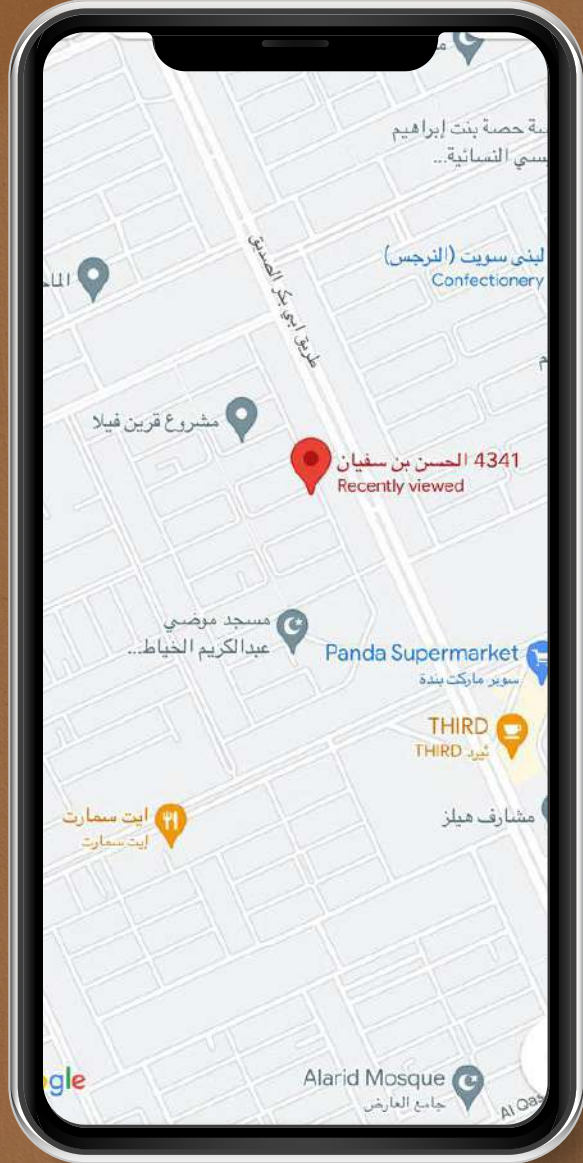
غرفة خادمة بدورة مياه  
- صالة بدورة مياه - سطح



نموذج C

# خصائص وموقع المشروع

يقع مشروع **مساكن فيو 10** في حي العارض شمال الرياض غرب طريق ابو بكر الصديق مقابل مجمع مشارف هيلز



جامعة الأميرة نورة  
13 دقيقة



مشارف هيلز  
1 دقيقة



مطار الملك خالد  
15 دقيقة



أسواق التميمي  
4 دقائق



جامعة الملك سعود  
22 دقيقة



طريق الملك سلمان  
5 دقائق



موقع المشروع



إدارة المبيعات

رافية  
العقارية



920007486



تواصل اجتماعي